



# ACERO Y METAL

Catálogo de soluciones





# TABLA DE CONTENIDO



## Trazado y verificación

Estaciones totales Pos 18 y Estación total robótica Pos 180

Láser rotativo PR 30-HVS A12

Láser de puntos PMP 45

Medidor de distancia láser PD-CS



## Anclaje químico libre de polvo

**SAFE-ET** Tecnología con HIT-HY 200

Aspiradoras universales VC 150-10 X, VC 150-10 XE, VC 150-6 X, Y VC 150-6 XE

Brocas huecas TE-CD

Varilla de anclaje HIT-Z

Martillo combinado TE 30-A36

Martillo combinado TE-30-A



## Anclaje en fachadas y muros cortina

Carril de Anclaje Hilti

Rotomartillo a batería TE 4-A22 con sistema opcional de aspiración de polvo (DRS)

Llave de impacto a batería SIW 22-A

Software PROFIS : Anchor Channel

Anclaje de atornillado HUS-HR/CR (SS 316)



## Fijación de cubiertas de metal

Herramienta de ajuste de cubiertas de metal vertical a pólvora DX 9 HSN / ENP

Atornilladora a batería de par de apriete ajustable ST 1800-A22

Atornilladora a batería SD 4500-A

Herramienta vertical SDT 5

Accesorio para fijaciones rápidas SDT 5



## Corte y desbaste

Esmeril angular a batería AG 600-A36

Sierra manual a gasolina DSH 700-X y 900-X 12" y 14"

Sierra circular a batería SCM 22-A

Esmeril angular a batería AG 500-A22





Fijación de cubiertas de metal

Trazado y verificación

Anclaje en fachadas y paredes

Corte y Desbaste

Anclaje químico libre de polvo

**EXPERTOS EN  
LA APLICACIÓN**

Acero y  
Metal

Nuestra combinación única de productos, servicios y software siempre va de la mano con el soporte personal y experto. Desde el diseño hasta la demolición, nuestro objetivo es proporcionar todo lo que necesita para realizar el trabajo correctamente la primera vez.



The image shows two men in professional construction attire. On the left, a man in a red jacket and a red hard hat is smiling and looking towards the right. On the right, a man in a tan and grey jacket and a white hard hat is looking back at him. They appear to be in a conversation on a construction site, with blurred scaffolding and structures in the background. The Hilti logo is positioned in the top left corner of the image area.

# ACERCA DEL GRUPO HILTI

## Construcción

En Hilti creamos y diseñamos tecnología, software y servicios de vanguardia que impulsan la industria de la construcción profesional. Construir un futuro mejor es la base de todo lo que hacemos. Esto significa, ayudar a nuestros clientes a construir, de forma más rápida, segura e innovadora, teniendo en cuenta el legado que dejamos. Queremos estar orgullosos del impacto que dejamos en el mundo. Somos una empresa global presente en más de 120 países y con más de 29.000 empleados. Cada día nuestras tecnologías apoyan obras de ingeniería sorprendentes en todo el mundo – desde el famoso tren de levitación japonés hasta túneles de metro a grandes profundidades debajo las principales ciudades del planeta.

Ofrecemos un servicio completo para la construcción: desde software de diseño, productos y herramientas para el trabajo en la obra; hasta formación, reparaciones, ensayos y asesoramiento. Ofrecemos todo lo relacionado con la construcción, en todo el mundo. Tenemos nuestros propios laboratorios de investigación y diseño y colaboramos con las mejores universidades y socios de todo el mundo. Producimos nuestros propios productos en fábricas Hilti y con socios externos, asegurando de que todos nuestros productos cumplan los mismos altos estándares de calidad.





# TRAZADO Y VERIFICACIÓN

Acero y Metal



Nuestros sistemas de mediciones están diseñados para ser operados por una sola persona, para que usted pueda rápida y precisamente mapear el lugar de trabajo con máxima eficiencia. Además de nuestro equipo de soporte de más de 1,200 gerentes de cuentas y especialistas en medición, también ofrecemos paquetes de software únicos para que sea más fácil que nunca tomar mediciones rápidas y precisas en su sitio de trabajo.



## ESTACIÓN TOTAL POS 18 Y ESTACIÓN TOTAL ROBÓTICA POS 180

El POS 180 mide distancias sin necesidad de reflectores. La herramienta está diseñada para trazar posiciones, nivelar para excavaciones o encofrados y sujetar puntos en pisos y techos. Las tareas de trazado y la verificación de anclado o de puntos se pueden verificar de manera rápida y precisa en un modelo 3D, y no se requiere bloqueo debido al giro y la puntería simultáneos. El POS 180 también tiene una pantalla táctil claramente legible con gráficos grandes y fáciles de seguir, así como una interfaz intuitiva.

[Ver el vídeo](#)



## LÁSER ROTATIVO PR 30-HVS A12

Diseñado para durar, el láser rotativo PR 30-HVS A12 cuenta con empuñaduras recién diseñadas capaces de absorber impactos y un soporte para el receptor, además de una carcasa resistente con protección IP 66. Está diseñado específicamente para nivelar, alinear o cuadrar de forma rápida y precisa, a la vez que le brinda el rendimiento más confiable en cualquier entorno de trabajo.

[Ver el vídeo](#)



## Láser de puntos PMP 45

El PMP 45 es su herramienta para revisar fontanería, escuadras, nivelación y alineación. Está diseñado específicamente para la alineación vertical de ventanas y puertas, la alineación vertical de estructuras de acero, la transferencia de puntos de fijación de los pisos a los techos y la alineación vertical de las vigas de acero. Con una precisión de +/- 0.08" a 33 pies, se adapta perfectamente a la mayoría de las condiciones del lugar de trabajo.



## Medidor de distancia láser PD-CS

El nuevo medidor de distancia láser Hilti PD-CS, módulo de láser integrado, captura y guarda los datos de medición directamente en las fotografías. Usando el PD-CS puede digitalizar todo el proceso de medición; medir distancias, agregar contexto a datos con imágenes y / o texto, y compartir toda esa información en un solo informe a través de Bluetooth, Wi-Fi y Micro USB con una sola herramienta potente, pero fácil de usar.



queremos oír de usted



Garantía de herramientas  
Aplican algunas restricciones  
Contacte a Hilti para más  
detalles





# ANCLAJE QUÍMICO CON CONTROL DE POLVO

Acero y Metal

La designación SafeSet™ indica que un anclaje adhesivo está aprobado para su instalación utilizando uno de nuestros sistemas que no requiere de limpieza o autolimpieza. Nuestra solución de instalación que no requiere de limpieza incluye las varillas de anclaje HIT-Z, que permiten que se deje el polvo en el orificio de anclaje sin impactar los valores de retención. La instalación de autolimpieza es tan simple como suena: El instalador utiliza una broca hueca Hilti para taladrar el orificio de anclaje. El polvo se extrae del orificio durante el proceso de perforación con una aspiradora de la serie VC-150 o VC-300, lo que elimina la necesidad de limpieza adicional.



## SAFESET TECNOLOGÍA CON HIT-HY 200

Brocas huecas TE-CD/TE-YD  
Aspiradora VC 150 o VC 300  
Varilla de anclaje HIT-Z

Nuestros sistemas de anclaje adhesivo HIT-HY 200 brindan valores de carga sobresalientes, al tiempo que le permiten instalar sus anclajes hasta un 60% más rápido, mientras reduce la exposición al polvo en el lugar de trabajo.

[Ver el video](#)

## ASPIRADORAS UNIVERSALES VC 150-10 X, VC 150-10 XE, VC 150-6 X, Y VC 150-6 XE

Utilizando la poderosa tecnología AirBoost de Hilti para suministrar un impresionante flujo de aire de 150 CFM, la aspiradora universal Hilti VC 150-10 X, VC 150-10 XE, se encuentran entre las últimas incorporaciones a la línea de Hilti de aspiradoras universales húmedas y secas; línea que se ha expandido para satisfacer las crecientes inquietudes y necesidades de eliminación de polvo de los profesionales de la industria. La VC 150-6 XE y la VC 150-10 XE cuentan con un tomacorriente práctico de 110v / 11A incorporado a la aspiradora, perfecto para suministrar electricidad a una herramienta Hilti con cable. Limpieza automática del filtro, disponibilidad en capacidades de 10 (VC 150-10 X y VC 150 XE) y 6 galones (VC 150-6 X y VC 150-10 XE), una carcasa resistente probada en el campo y la cobertura de desgaste de 2 años de Hilti (3 años con Hilti Fleet) hacen de la familia VC 150 una excelente opción donde la movilidad, durabilidad, fiabilidad y la potencia son necesidades absolutas.



### Varilla de anclaje HIT-Z

Las varillas de anclaje HIT-Z le brindan un nivel adicional de confiabilidad, incluso en agujeros saturados con agua o sin limpiar. Esta varilla de anclaje permite una instalación de anclajes químicos sin la necesidad de limpiar orificios, por lo que es una opción confiable y productiva para su próximo trabajo de anclaje.

[Ver el video](#)

### Broca hueca para conexiones SDS Plus y SDS Max

La TE-CD y TE-YD son brocas huecas diseñadas para el sistema HIT-HY 200 SafeSet™ de Hilti. Con un extremo de conexión TE-C (SDS Plus), puede usar esta broca con una amplia gama de taladros de rotomartillo Hilti. Extremo de conexión TE-YD (SDS Max) de avanzada; puede usar esta broca con una amplia gama de taladros de martillo combinado Hilti.

### Martillo combinado TE 30-A36

Este martillo combinado revoluciona la perforación de orificios de gran diámetro con la velocidad de las herramientas con cable que son dos clases más grandes, mientras que ofrece la productividad de una herramienta a batería. Con el TE 30-A36, que incluye la reducción activa de la vibración y el control activo del par, ya no es necesario arrastrar los cables de extensión alrededor del sitio de trabajo.



queremos oír de usted



Garantía de herramientas  
Aplican algunas restricciones  
Contacte a Hilti para más  
detalles





# ANCLAJE EN FACHADAS Y MUROS CORTINA

Acero y Metal



## CARRIL DE ANCLAJE HILTI

Un carril de anclaje fundido aprobado por ICC-ES con aprobaciones sísmicas para las zonas A a F; el carril de anclaje Hilti es un sistema bien sellado. Le ayudará a prevenir la entrada de mezcla de cemento líquido al carril, a través del uso de tapas finales y una espuma de relleno fácil de quitar. Ahorrará aún más tiempo y dinero utilizando los pernos tipo T de Hilti que tienen una geometría de cabezal estandarizada, lo que significa que los mismos pernos tipo T se pueden usar para todo el grupo de carriles



## Rotomartillo a batería TE 4-A22 con sistema opcional de aspiración de polvo (DRS)

Nuestro TE 4-A22 es perfecto para perforaciones repetitivas en concreto y mampostería para diámetros de hasta 1/2". Con su alta capacidad de batería, el TE 4-A22 perfora más orificios por carga de batería que otros rotomartillos a batería. Un sistema opcional de eliminación de polvo a bordo reduce significativamente el polvo creado al perforar, lo cual ayuda a mejorar su comodidad y seguridad a la vez que reduce la limpieza en el lugar de trabajo.



## Llave de impacto a batería SIW 22-A

La llave de impacto a batería SIW 22-A es una llave de impacto sin escobillas de alta eficiencia que está diseñada para conducir anclajes de atornillado KWIK-HUS de hasta 1/2" de diámetro en concreto y mampostería. Con tres velocidades y un control de velocidad electrónico, el SIW 22-A puede cambiar fácilmente entre diferentes velocidades de conducción y pares para adaptarse a los requisitos de su lugar de trabajo.



## Software PROFIS : Anchor Channel

Diseño accesorios de muro cortina de forma rápida y sencilla con este software fácil de usar. Una interfaz gráfica intuitiva le permite modelar rápidamente el material base y las geometrías de los soportes que se ajustan a las necesidades específicas de su proyecto. Ofrecemos un conjunto completo de tutoriales en línea para ayudar a navegar el software.



## Anclaje de atornillado HUS-HR/CR (SS 316)

Sus anclajes de atornillado favoritos ahora están disponibles en acero inoxidable. Ahora puede aprovechar las enormes ventajas de productividad y seguridad de los anclajes de atornillado en aplicaciones que requieren resistencia a la corrosión. El anclaje de atornillado HUS-CR (SS 316) es el único anclaje de uso mediano con una cabeza avellanada para colocar al ras de la superficie.



queremos oír de usted



Garantía de herramientas  
Aplican algunas restricciones  
Contacte a Hilti para más detalles





# FIJACIÓN DE CUBIERTAS DE METAL

Acero y Metal

[Vea la DX9 en acción](#)

[Veo como elegir la puntilla adecuada](#)



## HERRAMIENTA DE FIJACIÓN DE CUBIERTAS DE METAL VERTICAL A PÓLVORA DX 9 HSN / ENP

La DX 9 es una herramienta completamente automática accionada por pólvora diseñada para fijar la cubierta de metal a las vigas de celosía con sujetadores HSN / ENP. Como una herramienta vertical construida para clavar clavos intercalados, la DX 9 proporciona comodidad mientras a la vez lo hace más productivo.



## Atornilladora a batería con adaptador de torque ST 1800-A22

El ST 1800-A22, líder en la fijación de tornillos en acero, ofrece un rendimiento como si fuera con cable, pero con un sistema a batería. Con su botón de bloqueo, es ideal para aplicaciones en serie como conexiones de tornillo de solape lateral. El ST 1800-A22 también se puede usar con la herramienta vertical SDT 5 para sujetadores intercalados atornillados en serie de la cubierta de metal a las vigas de celosía o al acero estructural.

[Ver el vídeo](#)

## Herramienta vertical SDT 5

La herramienta vertical SDT 5 es el accesorio ideal para usar con el ST 1800-A18 / A22 para la fijación vertical de tornillos.



## Atornilladora a batería SD 4500-A

Instale el revestimiento exterior, paneles de yeso y estructuras metálicas de manera eficiente y sin esfuerzo con esta atornilladora a batería bien equilibrada y de alta potencia. Es un ahorro de tiempo que es a la vez potente y maniobrable.



## Accesorio para fijaciones rápidas SDT 5

El kit de 5 velocidades SDT junto con el SD 4500-A aumentará la productividad y la comodidad.



queremos oír de usted



Garantía de herramientas  
Aplican algunas restricciones  
Contacte a Hilti para más detalles





# CORTE Y DESBASTE

Acero  
y Metal



## ESMERIL ANGULAR A BATERÍA AG 600-A36

Un esmeril a batería liviano, la AG 600-A36 viene con un roscado de 5/8 "x 11". Con una característica de seguridad de "apagado automático" y control de par activo, esta herramienta es su mejor opción para cortar, desbastar y dar acabados en acero.



## Sierra manual a gasolina DSH 700-X y 900-X 14" y 16"

Cada herramienta en nuestro portafolio de sierras a gasolina de mano arrancan fácilmente y presenta un sistema de filtración de aire de ciclón y cables de tracción fáciles de cambiar para una máxima comodidad.

[Ver el vídeo](#)



## Sierra circular a batería SCM 22-A

Haga cortes rápidos y suaves con la SCM 22-A. Esta sierra corta metales ferrosos con potencia, precisión y velocidad, y es perfectamente portátil para facilitar el movimiento en el lugar de trabajo. Nuestra tecnología de corte en frío y el sistema de hoja de sierra circular de metal X-Cut permiten un corte fácil, sin importar qué tan grueso sea su material.



## Esmeril angular a batería AG 500-A22

Siendo una esmeril liviana angular a batería de 5", la AG 500-A22 cuenta con un motor sin escobillas y está diseñada para trabajos de corte de metal. El control de par activo (ATC) incluye un "apagado automático" para mayor seguridad para el operador. Esta herramienta es ideal para el corte, desbaste y acabados en acero.



queremos oír de usted



Garantía de herramientas  
Aplican algunas restricciones  
Contacte a Hilti para más  
detalles





# PRODUCTOS Y SOLUCIONES DE CONTROL DE POLVO

## Limpeza del aire según la nueva normativa de OSHA para el control de exposición a sílices

En Hilti tenemos el compromiso de ayudarle a reducir la exposición al polvo y aumentar su productividad en el sitio de trabajo con productos y servicios diseñados para reducir ampliamente la exposición al polvo. Es momento de aprovechar todos los beneficios que ofrecen los sistemas de control de polvo de Hilti.

Hemos diseñado recursos y soluciones para ayudar a los profesionales como usted en la industria de la construcción para comprender y cumplir con la nueva normativa de OSHA 1926.1153 sobre control de exposición al polvo de sílices.

## HAY TRES MANERAS DE CUMPLIR CON LA NORMATIVA DE OSHA SOBRE CONTROL DE EXPOSICIÓN AL POLVO DE SÍLICES

Haga clic en los íconos a continuación para descargar cada recurso



### Tabla 1 de OSHA

Seleccione una opción predeterminada de la Tabla 1 de OSHA - Métodos de control de exposición para polvo de sílice.



### Datos objetivos p prueba de rendimiento

Utilice datos de rendimiento o datos objetivos de terceros para documentar que los trabajadores que están realizando una aplicación en particular cumplen con el límite de exposición permitido de  $\leq 50 \mu\text{g}/\text{m}^3$  en promedio durante una jornada de ocho horas..



### Monitoreo programado del aire

Ponga a prueba periódicamente una aplicación particular para corroborar que el usuario está comprendido dentro del límite de exposición permitido de  $\leq 50 \mu\text{g}/\text{m}^3$ .



### Productos y soluciones de control de polvo de Hilti

[Aprenda más acerca de los productos y soluciones de control de polvo que ofrece Hilti para sus aplicaciones](#)

LIFT CERTIFICATIONS  
ASBESTOS TRAINING POWDER TOOL CERTIFICATIONS  
**OSHA CERTIFICATIONS**  
FALL PROTECTION CPR & FIRST AID  
HAZMAT LEAD CERTIFICATION  
**CRANE OPERATION**  
DRIVERS LICENSES



### Gestione las certificaciones y los cursos de capacitación para empleados

Navegar por la nueva norma OSHA sobre control de exposición al polvo (1926.1153) va más allá de comprender las reglas y tener los equipos adecuados.

[Click aquí para conocer más](#)



### Recursos de control de exposición a polvo de sílice de OSHA :

[Guía de Selección de Productos Hilti Regla del „papel blanco“ para la normativa de OSHA sobre polvo de sílice](#)

[Clic aquí para acceder al webinar informativo sobre la norma OSHA de exposición al polvo de sílice](#)

queremos oír de usted







# GESTIÓN DE FLOTA DE HERRAMIENTAS

Controle sus herramientas y sus costos

Entendemos que gestionar su cartera completa de herramientas es una tarea extremadamente difícil. Con la Gestión de Flota de Herramientas puede ahorrarse muchos dolores de cabeza y los gastos asociados con la adquisición de herramientas. Le ofrecemos un servicio de seguimiento, cobertura y actualización que le ayuda a que sus herramientas y su equipo rindan a su máxima capacidad.



## ¿QUÉ ES LA GESTIÓN DE FLOTA DE HERRAMIENTAS?

Con la Gestión de Flota de Herramientas usted obtiene nuestras herramientas más nuevas a una tarifa mensual fija por un período predeterminado. Esto significa que usted puede concentrarse en su proyecto mientras que nosotros nos concentramos en gestionar sus herramientas.

[Aprenda más sobre cómo funciona la Gestión de Flota de Herramientas](#)

## EXPLORE LA GESTIÓN DE FLOTA

Desde una absoluta transparencia y confiabilidad hasta una reducción general en el gasto de herramientas, tenemos una larga lista de beneficios para ofrecerle en su plan de Gestión de Flota de Herramientas.

[Conozca todos los beneficios de la Gestión de Flota de Herramientas](#)

[Entérese de lo que opinan nuestros clientes de Gestión de Flota](#)

## AGREGUE HERRAMIENTAS A DEMANDA

¿Necesita una herramienta para una tarea en particular o por un período breve de tiempo? Ponga a trabajar a nuestras herramientas de alto rendimiento donde y cuando las necesite.

[Descubra Herramientas a Demanda](#)

## NO SON SOLO PALABRAS

Durante años, la Gestión de Flota de Herramientas ha aumentado la productividad de personas reales en situaciones reales.

[Entérese de lo que opinan los clientes de Hilti sobre nuestra Gestión de Flota de Herramientas](#)



Garantía de herramientas  
Aplican algunas restricciones  
Contacte a Hilti para más detalles

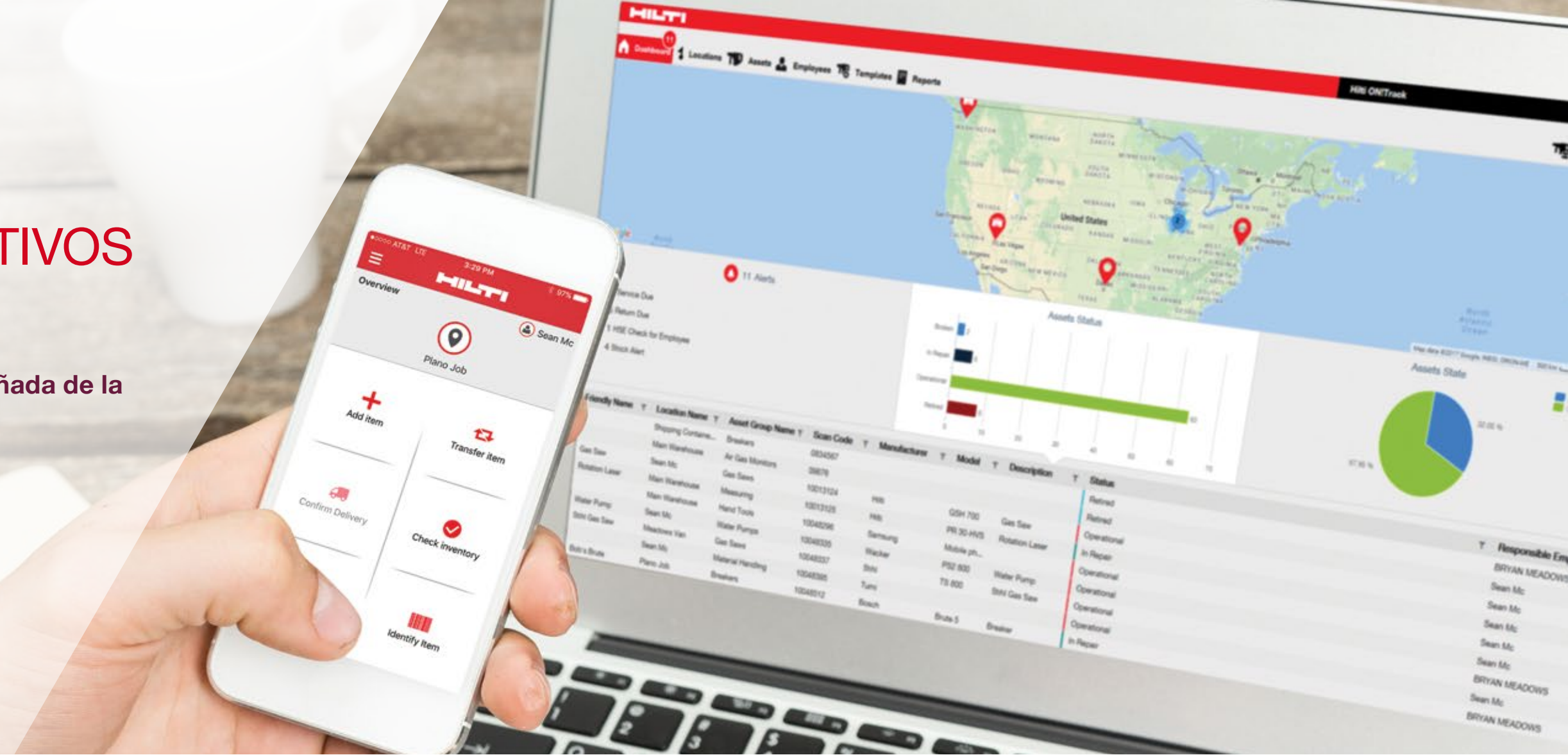




# GESTIÓN DE ACTIVOS ON!TRACK

La transparencia viene acompañada de la eficiencia

Los principales factores que reducen la eficiencia de un lugar de trabajo son las herramientas y otros activos que se rompen o que no están donde deben estar. Estos problemas no solo retrasan, sino que además cuestan mucho dinero. Podemos facilitarle el seguimiento de sus herramientas y de sus otros activos con la Gestión de Activos ON!Track



## CÓMO FUNCIONA LA GESTIÓN DE ACTIVOS

Miembros especialmente capacitados de nuestro equipo visitarán su lugar de trabajo para conocer sus necesidades únicas y diseñar e implementar una solución personalizada para usted. Combinamos tecnología de punta con procesos fáciles de utilizar para asegurarnos de que siempre pueda responder preguntas como ¿dónde está la herramienta? y ¿quién la utilizó por última vez?

- **Hardware:** Adhesivo con Matriz de Datos (código de barras 2D), placa metálica y rótulos en ganchos de colgar.
- **Software:** Aplicación basada en la Nube gratuita para smartphone (iOS y Android). Con usuarios ilimitados.
- **Servicio:** Consulta en el sitio, etiquetado de activos, capacitación en el sitio, carga de datos, con el mejor servicio al cliente.



## QUÉ RASTREA

ON! Track está diseñado para gestionar todos sus activos, independientemente de su marca o fabricante, y puede rastrear más que solo herramientas.



## QUÉ OPINAN LOS CLIENTES ACERCA DE ON!TRACK

“ Intentamos con otro sistema de rastreo pero fue un gran fracaso porque nos vendieron una implementación ausente y solo nos ofrecían asistencia telefónica y por Internet. Con Hitli la implementación del servicio fue excelente porque se trasladaron hasta nuestro lugar de trabajo, nos capacitaron y pusieron en marcha el programa junto con nosotros. (Es un servicio muy importante si es que ya no lo conocen)—”

**Mike Moore, President  
ADEP GROUP**



## CONTACTE A NUESTROS PROFESIONALES DE ON!TRACK

Nuestro equipo experto de atención al cliente está listo para ayudarlo. Contactenos a través de su Asesor de Ventas.

queremos oír de usted







# GARANTÍA DE HERRAMIENTAS

Garantía redefinida.



## ¡RAPIDEZ ÚNICA!

Tiempo total de reparación de 3 días



## ¡GARANTÍA ÚNICA!

20 años de garantía de fabricación.

Hasta 2 años de reparación gratis, incluyendo flete, mano de obra y fallas por desgaste.

Después de 2 años, costo limitado de reparación.



## ¡SIMPLICIDAD ÚNICA!

1 clic o 1 llamada y Hilti se encarga del resto

Factura original o registro no necesarios

## LA REPARACIÓN ES SENCILLA

Solo basta con hacer 1 clic o una llamada

Visite Hilti Online o llame al Centro de Atención al Cliente para obtener más información:

[www.hilti.com.mx](http://www.hilti.com.mx) | [www.hilti.com.ar](http://www.hilti.com.ar) | [www.hilti.com.co](http://www.hilti.com.co) | [www.hilti.cl](http://www.hilti.cl)

1 Aplican algunas excepciones: desbastadoras, SD 4500, SD 2500, sierras a gasolina, Las herramientas con cable WSR y las herramientas UD y UH no tienen cobertura por desgaste. El cabezal para la sierra de pared, el control remoto y la caja E y la unidad de corriente de la sierra con cable tienen dos años de garantía por desgaste o 200 horas de uso, lo que ocurra.

2 La cobertura por desgaste no incluye daños causados por abuso o uso distinto al indicado en el manual de funcionamiento. Los siguientes consumibles no están incluidos en la cobertura por desgaste y la reparación o reemplazo de estos artículos serán por cuenta del cliente: pistones, amortiguadores y clips de resortes para herramientas accionadas a pólvora, estructuras para cables desmontables y filtros para sierras de gasolina y filtros para aspiradoras.

3 El tiempo de reparación de un día comienza a contar desde la recepción de la herramienta en el Centro de Servicio de Herramientas (TSC). Solo se podrá acceder a la reparación garantizada en el día si el cliente aprueba anticipadamente el Límite de Costo de Reparación (RCL). No aplicación para reparaciones con autorización por menos del RCL completo y las reparaciones que requieran una cotización. Límite de 5 herramientas por empresa por día por TSC. Un retraso en la autorización de la tarjeta de crédito anula la garantía gratuita de reparación en el día. No incluye las siguientes herramientas: estaciones totales, dispositivos ópticos, herramientas de detección, sierras de pared, sierras con cable, y HAT 28. No incluye retrasos ocasionados por eventos de fuerza mayor (p.ej. huracanes, terremotos). No aplica garantía extendida sin costo para reparaciones sin cargo.



Garantía de herramientas  
Aplican algunas restricciones  
Contacte a Hilti para más detalles





## HILTI CONNECT

**Servicios para herramientas sin inconvenientes al alcance de sus dedos.**

Lidiar con la reparación de herramientas en un lugar de trabajo es un fastidio y encontrar respuestas a las preguntas que uno tiene nunca es fácil. ¿Está esta herramienta en garantía? ¿Cuántas veces ha sido reparada? ¿Cuánto dinero se ha gastado en esta herramienta? ¿Se debe reparar o reemplazar? Con Hilti Connect puede responder a todas estas preguntas.

[Conozca todos los beneficios de Hilti Connect](#)  
[Entérese de lo fácil que es usar Hilti Connect](#)



### ¿QUÉ ES HILTI CONNECT?

Hilti Connect es una nueva aplicación para teléfonos que le permite identificar sus herramientas con tecnología NFC, encontrar información detallada sobre sus herramientas, tales como fechas de vencimiento de garantía y flota, y consultar cuántas veces han sido reparadas.

Con esta aplicación usted puede enviar sus herramientas a reparación desde su smartphone.



### ¿CÓMO SÉ SI MI HERRAMIENTA ES APTA PARA NFC?

Cualquier herramienta Hilti apta para NFC tendrá un símbolo de "Conectada" en la placa de potencia de la herramienta. Coloque su smartphone sobre ese símbolo para leer la etiqueta NFC. Esto lo derivará a la aplicación Hilti Connect..



### ¿CÓMO FUNCIONA?

La experiencia Hilti Connect comprende tres elementos: la aplicación, la identificación NFC y la Nube de Hilti. Una vez que ingresa a la aplicación con sus credenciales de inicio de sesión para Hilti Online, usted puede buscar la herramienta que desee por número de serie o escaneando la etiqueta NFC. Luego de escanear la herramienta, la aplicación se conecta con la Nube y extrae todos los datos y documentos de esa herramienta.

### ¿QUÉ MÁS PUEDO HACER CON HILTI CONNECT?

Hilti Connect le permite acceder a los manuales de operación y a los documentos de OSHA sobre control de exposición al polvo de sílice y ver videos instructivos sobre cómo funcionan las herramientas. Le muestra productos relacionados cuando busca hojas, brocas o cinceles de repuesto. Hilti Connect también lo conecta vía Bluetooth con algunas de nuestras herramientas accionadas a pólvora o a batería y le muestra información de uso como cuántos disparos han realizado y cuándo deben enviarse a reparación o mantenimiento así como del último lugar en donde se ha utilizado.

**Puede descargar Hilti Connect sin costo desde la tienda Google Play o la App Store desde su smartphone.**



queremos oír de usted







# OFICINA DE GESTIÓN DE PROYECTOS

Soluciones personalizadas para que usted pueda terminar en tiempo y forma dentro de su presupuesto

Desde el diseño a la ejecución, nuestra Oficina de Gestión de Proyectos está aquí para hacer su trabajo más sencillo con una combinación única de servicios que incluyen cálculos de diseño estructura, detalles constructivos en AutoCAD®, estampado de Ingeniería Profesional (PE), corte, organización de kits y prearmado. No importa la complejidad de su proyecto, nuestro equipo multifuncional de ingenieros, administradores de ofertas y propuestas y expertos en logística están aquí para ayudarlo.

## MÁXIMA EFICIENCIA

¿Plazos ajustados? Cuente con nosotros.

### Medimos y cortamos

- Enviamos sus materiales pre-medidos y pre-cortados directamente a su lugar de trabajo para su instalación inmediata, reduciendo así sus costos de mano de obra y eliminación de restos y eliminando las lesiones causadas por cortes.

### Organizamos sus Kits

- Embalamos sus kits con todos los componentes necesarios para su armado.
- Minimizamos los costos de flete con kits convenientemente embalados que faciliten su transporte a cualquier ubicación.

### Ensamblamos

- Los materiales pre ensamblados llegan listos para ser instalados al instante..
- Ahorre tiempos de armado y espacio de almacenamiento en el sitio, reduzca los costos de gestión de inventarios y acorte sus plazos de construcción.

## EXPERIENCIA EN INGENIERÍA

Software y soporte para abordar cualquier trabajo

### Ingeniería estructural

- Software de diseño y cálculo PROFIS
- Planos firmados y sellados de ingenieros estructurales acreditados de Hilti

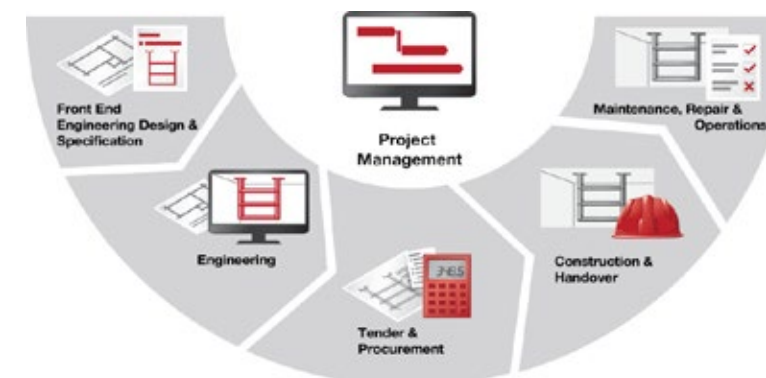
### Modelado de diseño de planta

- Bibliotecas para los principales software de diseño de planta en 3-D (Aveva PDMS™, Intergraph SmartPlant™)

### Planos de detalle y Diseños de fabricación

- Biblioteca de componentes para sistemas comunes de AutoCAD

[Obtenga más información acerca de la línea completa de servicios que ofrece la Oficina de Gestión de Proyectos de Hilti](#)



queremos oír de usted







# BATERÍA A CARGO

Soluciones para cada sitio de trabajo

Tecnología de avanzada sin cables que le ayudan a dirigir sus actividades. Con sistemas de gestión de potencia inteligente y el máximo rendimiento, nuestras herramientas sin cables son la opción elegida por profesionales para todo tipo de trabajos. Nuestras baterías son las más eficientes de plaza para que cuando usted esté listo para trabajar sus herramientas también lo estén.



## SOLUCIONES PARA APLICACIONES

Sin importar el tipo de proyecto en el que esté trabajando o la actividad en la que se especialice, Hilti tiene la plataforma sin cables que le ayudarán a hacer su trabajo.

- Perforación
- Ajuste de tornillos
  - Fijación
  - Desbaste
  - Fijación directa
  - Pulverización
  - Perforación y astillado con martillos

[Clic aquí para conocer más acerca de las soluciones para aplicaciones con herramientas sin cable](#)

## TECNOLOGÍA A BATERÍA

Nuestras baterías ofrecen energía para superar las condiciones de trabajo más difíciles. Estas baterías livianas, de ion de litio cargan rápidamente y se mantienen cargadas más tiempo. Puede estar seguro de que sus herramientas estarán listas para trabajar cuando usted lo esté.

[Clic aquí para conocer más acerca de nuestra tecnología de baterías de ion de litio](#)



## INNOVACIÓN

### Martillo percutor a batería TE 6-A36

El TE 6-A36 es lo último de una larga línea de adelantos en tecnología percutora. El compromiso de Hilti frente a la innovación nace de su conocimiento de todo lo que implica hacer un trabajo. El TE 6-A36 tiene un motor sin escobillas que ofrece una excelente relación de potencia con respecto al peso.

[Conozca más acerca de las innovaciones del TE 6-A36](#)

## MÁS ALLÁ DE LA HERRAMIENTA

**Reduce los costos:** Con nuestra reparación rápida y gratuita, este servicio premium se ofrece sin un precio premium. Brindamos un fácil acceso al servicio sin que sean necesarios los recibos y ofrecemos el costo más bajo de titularidad.

**Aumenta la productividad:** Nuestro equipo de expertos está siempre listo para ayudarlo a resolver un problema, ofrecer asesoramiento de aplicaciones y demostrar el funcionamiento de un producto a su equipo.

**Maximiza la transparencia:** Cuando necesite soporte sepa exactamente cómo acceder a él rápidamente y a quién contactar. ¿Está buscando una mejor manera de realizar un trabajo? Estamos aquí para ayudarlo.

[Conozca más acerca de los servicios para herramientas sin cables](#)

queremos oír de usted







# SOLUCIONES EN SOFTWARE

Rápidas y más eficientes

Desde digitales hasta aplicaciones de escritorio o móviles - a tan solo unos pocos clics - puede calcular, diseñar o documentar rápidamente y de manera sencilla una solución exacta para sus necesidades. Significa que puede obtener una mejor solución en una fracción del tiempo.



## PLUG IN PARA DISEÑO EN 3D

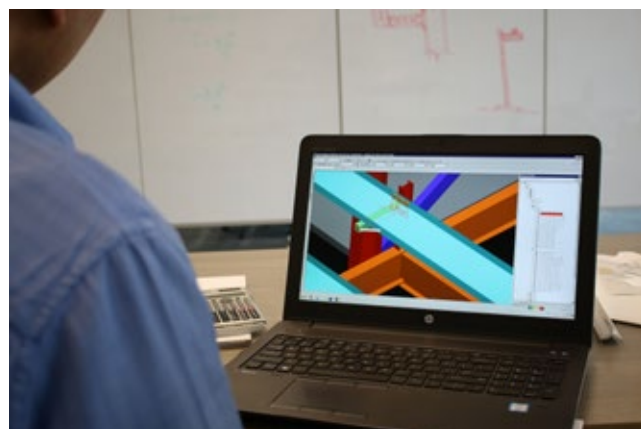
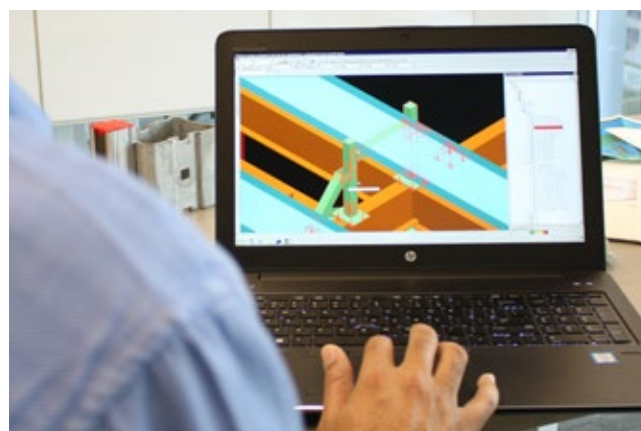
Sencillo, fácil de usar y preciso

- **Hilti Modular Supports Plug-in para Smart Plant 3D**

Herramienta de diseño y planificación para tuberías, bandejas de cables y soportes para ductos de HVAC utilizados en proyectos de construcción de plantas químicas, centrales energéticas, minería, petróleo y gas. El Hilti Modular Supports plug-in genera informes de movimiento de tierra, listado de materiales, minimizando los riesgos y los cambios en el lugar de trabajo.

[Descargue el Hilti Modular Supports Plug-in para Smart Plant 3D](#)

[Descargar PROFIS software](#)



## PAQUETE DE SOFTWARE DE DISEÑO PROFIS

Sencillo, fácil de usar y preciso

- **PROFIS Anchor solution**

Le permite realizar diseños de anclajes con anclajes mecánicos o adhesivos de instalación posterior de Hilti, así como moldes genéricos en anclajes según los últimos códigos de construcción de modelos norteamericanos.

- **PROFIS Anchor Channel**

Le ofrece las mejores utilidades para modelar y diseñar rápidamente en diversas condiciones de carga, geometrías y materiales base. Es el líder de la industria en diseño de canales de anclajes que brinda al usuario una manera intuitiva de aplicar capacidades de consideración de diseño para escenarios sísmicos.

- **PROFIS Rebar**

Es una herramienta online sencilla que permite a Ingenieros y Diseñadores modelar barras de refuerzo ya instaladas equivalentes a barras de refuerzo colocadas en moldes.

- **PROFIS DF Diaphragm**

Simplifica el diseño de decks de techos de acero y decks de piso y ofrece a diseñadores y detallistas rendimiento y eficiencia rentable. Este software descargable le permite diseñar y calcular potencia de diafragma, flexibilidad y resistencia usando soldaduras puddle, sujetadores accionados a pólvora de Hilti y sujetadores de tornillos de manera sencilla e intuitiva.

- **PROFIS Installation**

Innovación de software para soportar estructuras con los sistemas modulares innovadores de Hilti, orientado a aplicaciones industriales y livianas. Puede diseñar y obtener análisis estructurales de soportes y estructuras 3D construidas utilizando los sistemas de instalación Hilti más una selección de productos adecuados de Hilti.

queremos oír de usted





